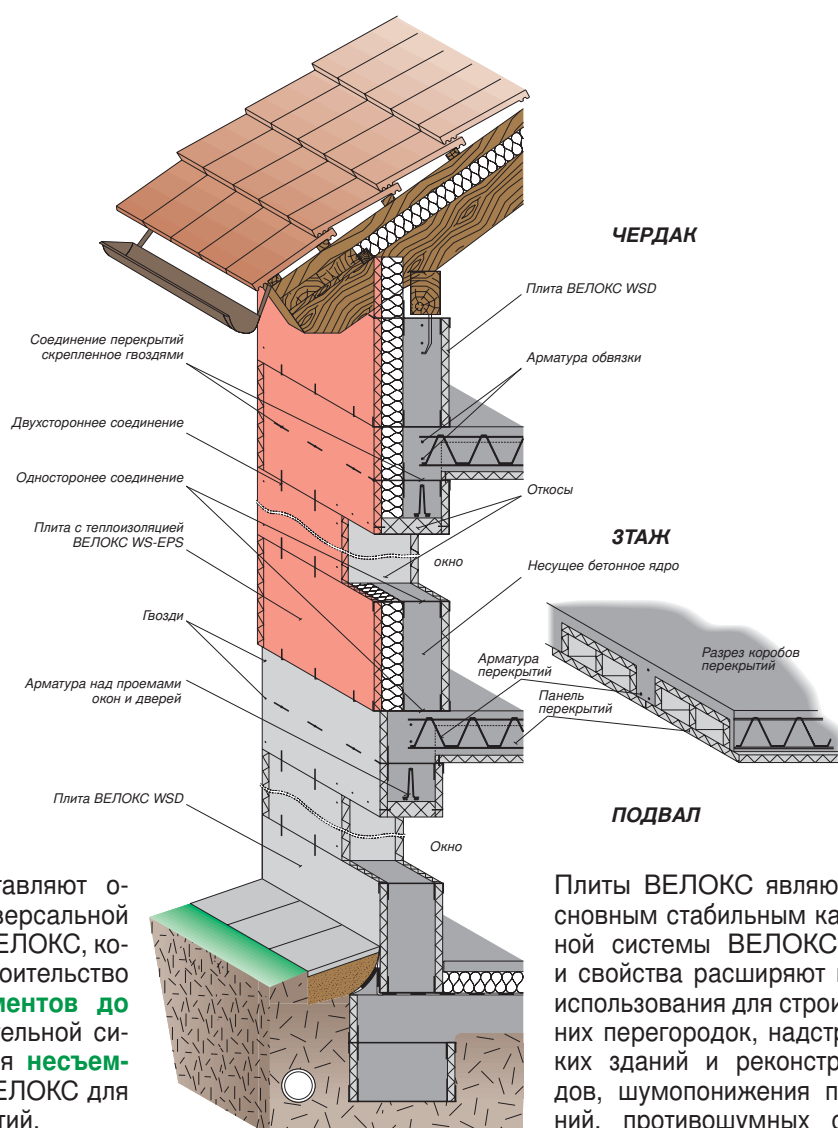


# ВЕЛОКС ОТ ФУНДАМЕНТОВ ДО КРЫШИ



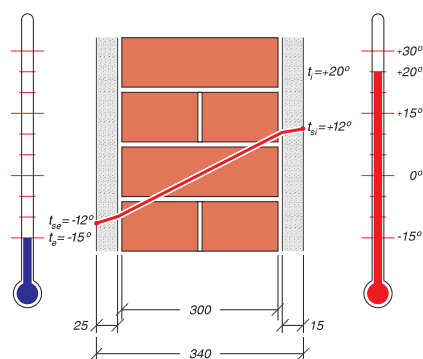
Плиты ВЕЛОКС представляют основной элемент универсальной строительной системы ВЕЛОКС, которая обеспечивает строительство комплексно **от фундаментов до крыши**. Основой строительной системы ВЕЛОКС является **несъемная опалубка** из плит ВЕЛОКС для несущих стен и перекрытий.

Плиты ВЕЛОКС являются не только «основным стабильным камнем» строительной системы ВЕЛОКС, но их качества и свойства расширяют возможности и их использования для строительства внутренних перегородок, надстройки зданий, легких зданий и реконструкций любых видов, шумопонижения помещений и зданий, противозумных стен возле автомагистралей и ж/д.

## Графическое изображение прохода температуры в наружной стене – сравнение:

### ● Классическая кирпичная кладка толщ. 300 мм

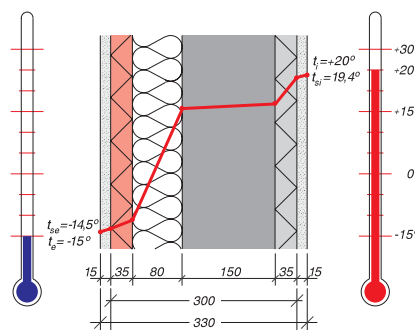
Низкая внутренняя поверхностная температура стены  $t_{si} = 12^\circ\text{C}$ , это способствует ощущению холода.



Точка росы (область конденсации) находится внутри кладки – повышается влажность а с тем и теплопроводность.

### ● Сэндвичевая стена строительной системы ВЕЛОКС, аналогичной толщины 300 мм:

Под влиянием теплоизоляции на внешней стороне стены. Температура ее внутренней поверхности  $t_{si} = +19,4^\circ\text{C}$



Температура точки росы ( $t_v = +11,5^\circ\text{C}$ ) находится в области пенополистирола, не повышает влажность бетонного ядра, а с ней связанную теплопроводность, т.е. тепловое сопротивление является одинаковым.